



1



2



3

いまここに咲く現代トンボ玉 ガラスの華トンボ玉展2015

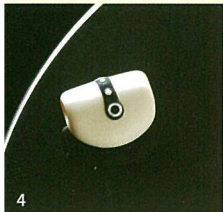
2015年 3月18日(水)~6月11日(木)

会場/北澤美術館 1階 多目的ギャラリー

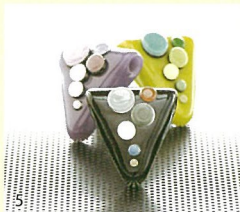
■作家によるトンボ玉制作実演

4/11(土)・12(日)・5/2(土)・3(日)・4(月)・5(火)・9(土)・10(日)・16(土)・17(日)・23(土)・24(日)・30(土)・31(日)

※詳細はホームページにてご案内申し上げます



4



5



6



7



8



9



10

■出品作家(順不同)

1.2 城下鮎子 Ayuko Shiroshita 3 ホンマトモコ Tomoko Honma

4.5 宮野美樹 Miki Miyano 6 春木 弘 Kou Haruki

7.8 岡部哲平 Teppei Okabe 9 八田大輔 Daisuke Yatsuda

10 谷口知恵子 Chieko Taniguchi

北澤美術館

いまここに咲く現代トンボ玉 ガラスの華トンボ玉展2015

2015年 3月18日(水)~6月11日(木)

■会場/北澤美術館 1階 多目的ギャラリー

■開館時間/9:00~17:00(3月),9:00~18:00(4月~6月) ■休館日/3月30日(月),3月31日(火)

■入館料(全館共通)/大人1,000円 中学生 500円 小学生以下無料

※団体(8名様以上)料金は、入館料より100円引

※「ドーム兄弟展」(~3月29日)、「ルネ・ラリック展」(4月1日~)、「北澤コレクション日本画名品展」もあわせてご覧いただけます。

●主催/公益財団法人北澤美術館 ●協賛/株式会社キッツ 株式会社キッツは、社会貢献活動の一環として公益財団法人北澤美術館を支援しています。

- ・電車…JR中央線 上諏訪駅よりタクシーで5分
- ・車…中央自動車道諏訪インターより約15分
- ・バス10台・乗用車50台



北澤美術館

KITAZAWA MUSEUM OF ART

〒392-0027 長野県諏訪市湖岸通り1-13-28

TEL.0266(58)6000

<http://kitazawamuseum.kitz.co.jp/>

